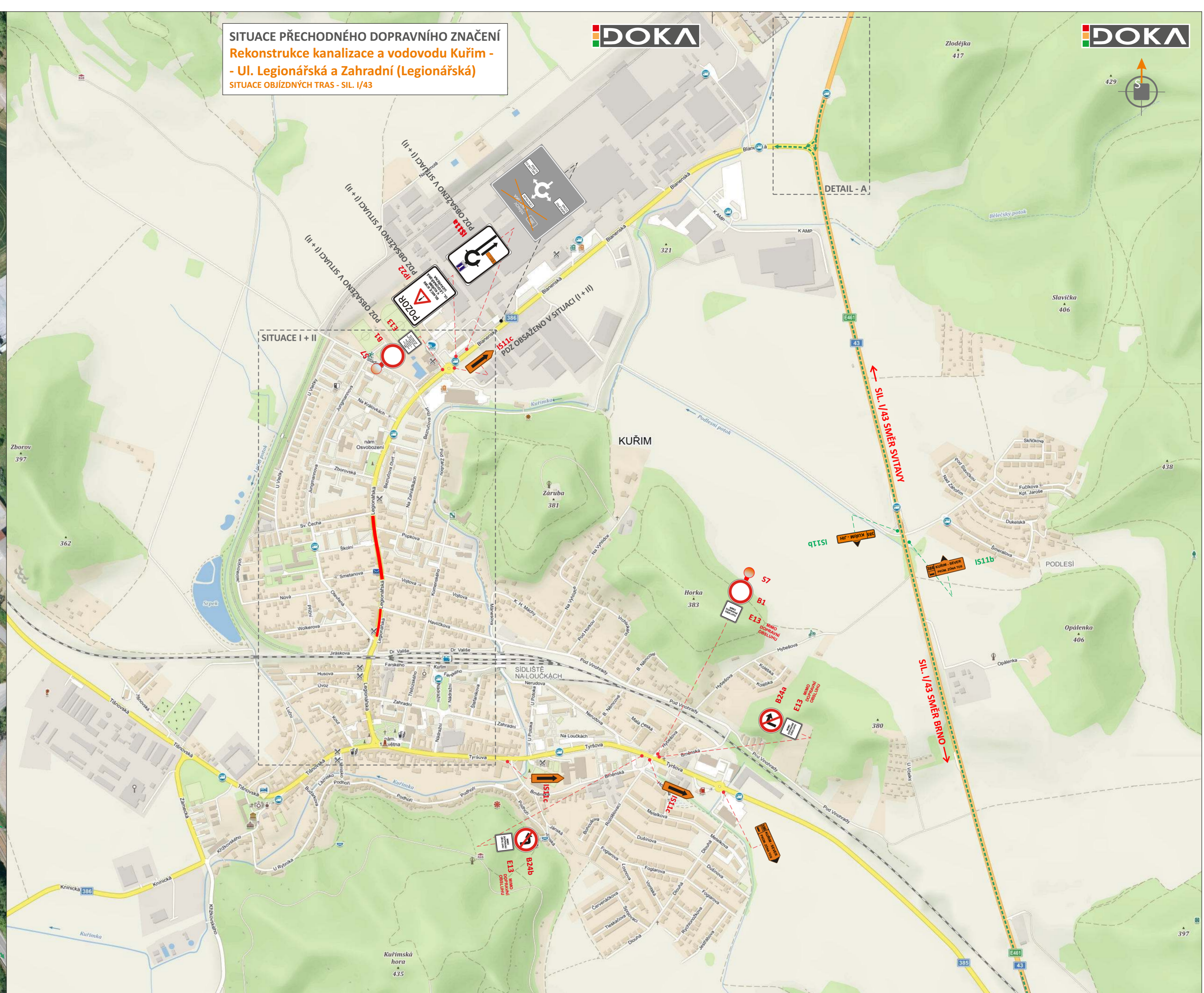


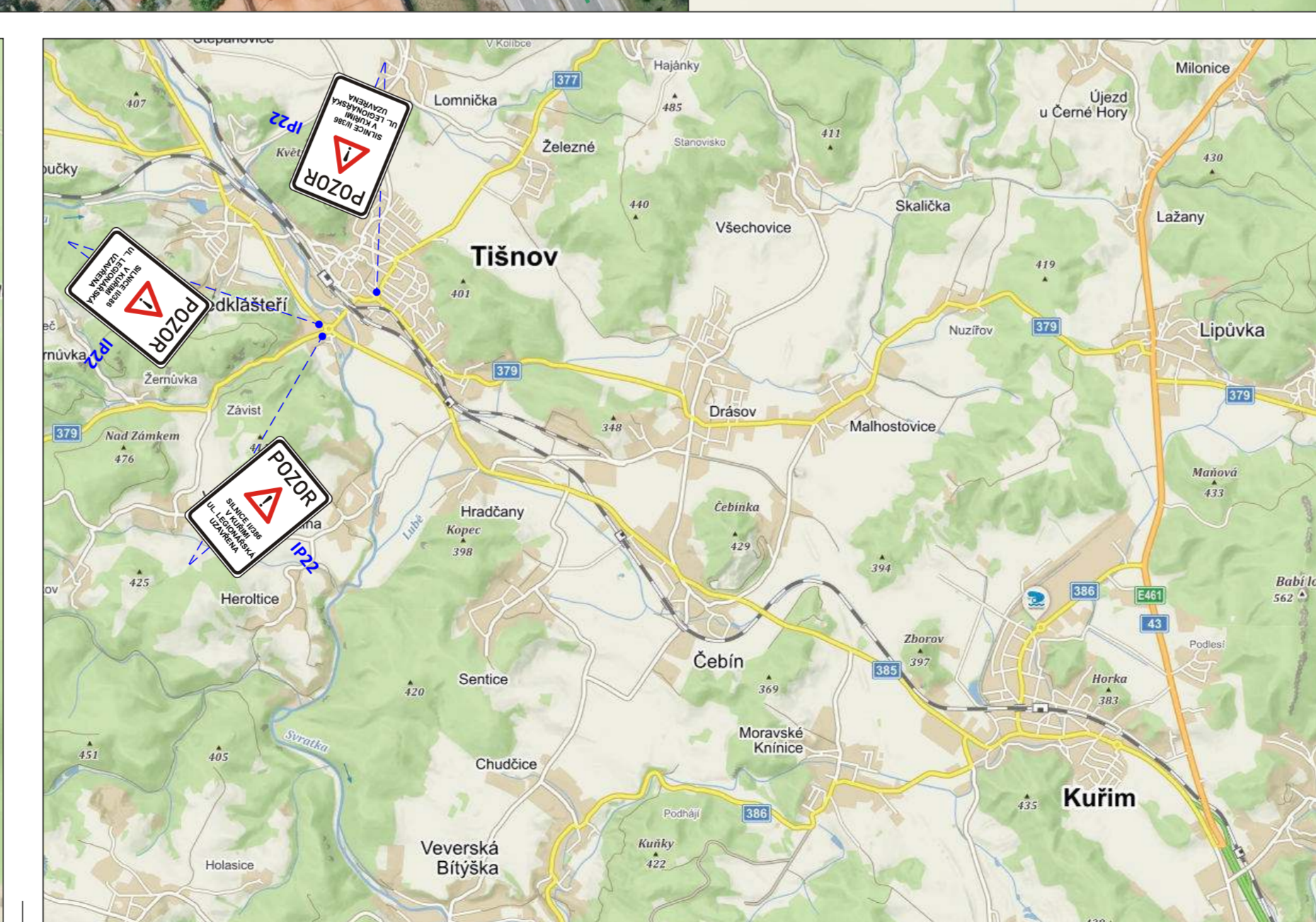
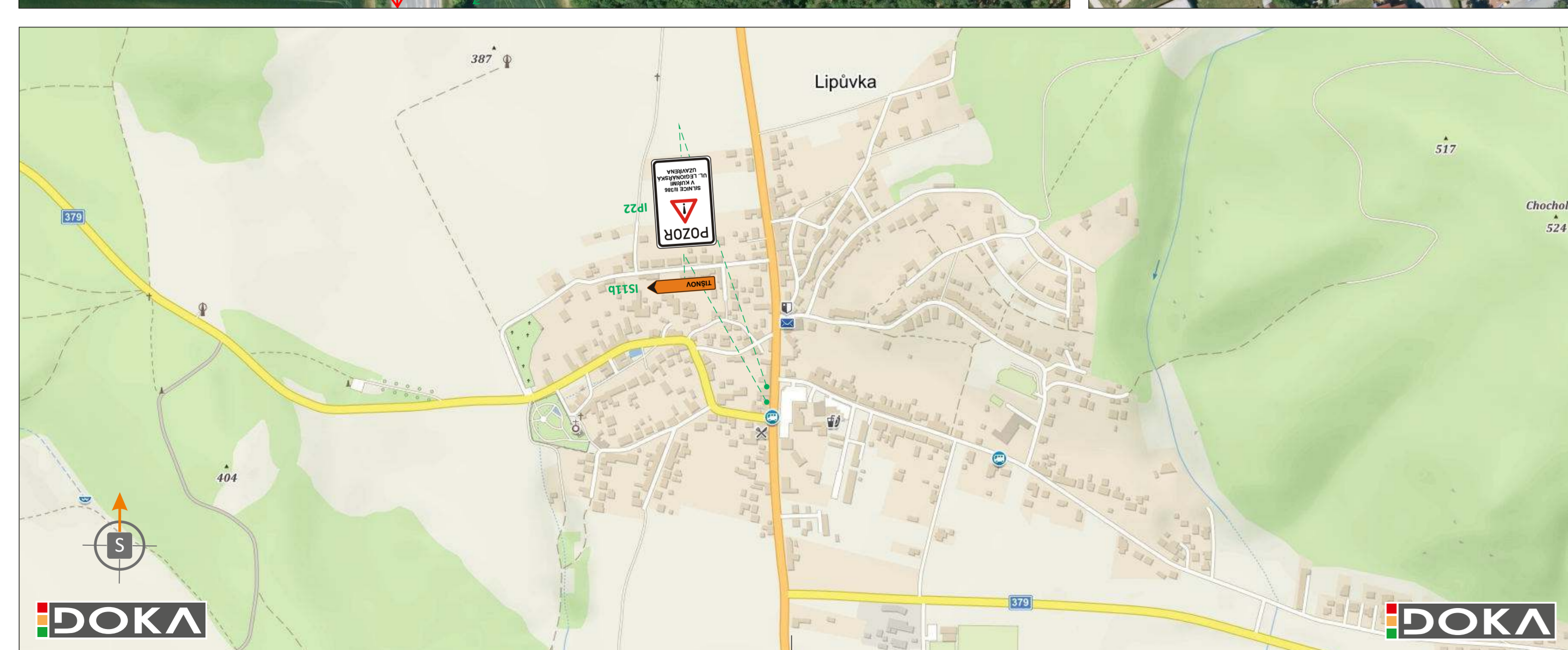
DETAIL - A



DETAIL - B



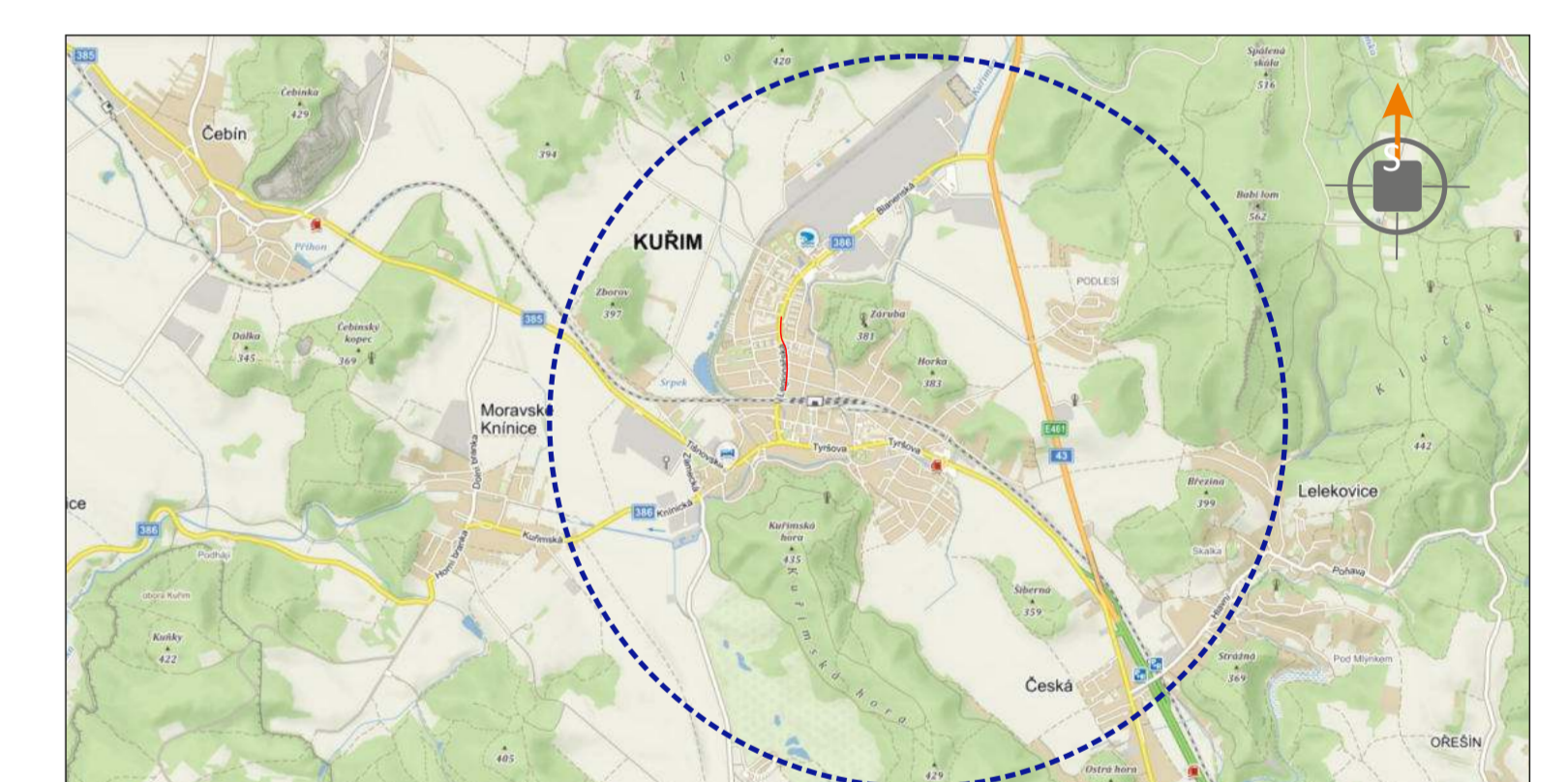
SITUACE PŘECHODNÉHO DOPRAVNÍHO ZNAČENÍ
- Rekonstrukce kanalizace a vodovodu Kuřim -
- Ul. Legionářská a Zahradní (Legionářská)
SITUACE OBJÍZDNÝCH TRAS - SIL 1/43



LEGENDA

- TRVALÉ SVISLÉ DOPRAVNÍ ZNAČENÍ
- TRVALÉ SVISLÉ DOPRAVNÍ ZNAČENÍ DOČASNĚ ZNEPLATNĚNÉ
- PŘECHODNÉ VODOROVNÉ DOPRAVNÍ ZNAČENÍ
- STAVENIŠTNÍ ZÁBOR
- BEZPEČNOSTNÍ ZÁBOR
- OBJÍZDNÁ TRASA
- PŘECHODNÉ SVISLÉ DOPRAVNÍ ZNAČENÍ STANOVÍ OD MŮ KURĪM
- PŘECHODNÉ SVISLÉ DOPRAVNÍ ZNAČENÍ STANOVÍ OD KŮ JMK
- PŘECHODNÉ SVISLÉ DOPRAVNÍ ZNAČENÍ OSAZENÉ 7 DNÍ PŘEDEM
- PŘECHODNÉ SVISLÉ DOPRAVNÍ ZNAČENÍ OSAZENÉ 7 DNÍ PŘEDEM A PONECHÁNÉ I BĚHEM DOPRAVNÍHO OMEZENÍ
- PŘECHODNÉ SVISLÉ DOPRAVNÍ ZNAČENÍ STANOVÍ OD MŮ TIŠNOV

POZNÁMKA: PŘECHODNÉ DZ B28 BUDE OSAZENO 7 DNÍ PŘEDEM.
POZNÁMKA: PŘEKOPY V CHODNÍCH BUDOU PROVIZORNĚ PŘEMOSTĚNY LÁVKAMI PRO PĚŠI.
POZNÁMKA: STÁVAJÍCÍ SIGNÁLNÍ PLÁN V KŘIŽOVATCE UL. LEGIONÁŘSKÁ A UL. TYRŠOVY BUDE PO DOBU STAVEBNÍCH PRACÍ UPRAVEN. BUDE ZDE DOCHÁZET KE ZVÝŠENÍ INTENZIT PRAVÉHO ODBOČENÍ Z UL. TYRŠOVY DO UL. LEGIONÁŘSKÉ (VE SMĚRU OD BRNA), LEVÉHO ODBOČENÍ Z UL. LEGIONÁŘSKÉ DO UL. TYRŠOVY (VE SMĚRU NA BRNO) A TAKÉ KE ZVÝŠENÍ INTENZIT LEVÉHO ODBOČENÍ Z UL. TYRŠOVY DO UL. LEGIONÁŘSKÉ (VE SMĚRU OD TIŠNOVA), Z DŮVODU ZVÝŠENÍHO VÝSKYTU AUTOBUSŮ, VYUŽÍVAJÍCÍCH PRŮJEZDU TOUTO KŘIŽOVATKOU JAKO ALTERNATIVNÍ OBJÍZDNOU TRASU ZA ZAVŘENOU UL. ZAHRADNÍ.



POTVRZENÍ PLATNOSTI DOKUMENTACE:

POLICE ČESKÉ REPUBLIKY - DOPRAVNÍ INSPEKTORÁT BRNO-VENKOV:	ŘSD ČR, Závod Brno:
SÚS JMK, OBLAST SEVER:	

DOKA		• Svislé dopravní značení	• Provizorní dopravní značení
DOKA, s.r.o., provozovna: Na nábřeží 11/5, Holásky, 620 00 Brno, IČ: 63471752, DIČ: CZ63471752, e-mail: info@dokadz.cz, www.dokadz.cz, mob.: 603 881 905		• Vodorovné dopravní značení	• Projektování dopravního značení
VEDOUcí PROJEKTANT	Bc. Jakub LACH		
ZODPOVĚDNÝ PROJEKTANT	Bc. Jakub LACH		
KRESLIL	Aleš TESÁŘ		
KONTROLOVAL	Bc. Jakub LACH		
KRAJ: JIHOHMORAVSKÝ	OKRES: BRNO-VENKOV	KÚ: KUŘIM	
STAVBA:	Rekonstrukce kanalizace a vodovodu Kuřim - - Ul. Legionářská a Zahradní (Legionářská) SITUACE OBJÍZDNÝCH TRAS - SIL 1/43		
NÁZEV VÝKRESU:	SITUACE PŘECHODNÉHO DOPRAVNÍHO ZNAČENÍ		
DATUM	7/2019	FORMÁT	I2x A4
MĚŘÍTKO		ČÍS. ZAKÁZKY	PO2 - 085
ČÍS. ARCHIVNÍ ČÍS.	2019 - 098	ČÍS. SOUPRAVY	III